

## PRÉLÈVEMENT À DOMICILE, EST-CE POSSIBLE ?

Si toutes les conditions sont respectées et si l'éjaculat peut être déposé au laboratoire dans un délai de maximum ½ heure après l'émission, le prélèvement peut être réalisé à domicile. Le prélèvement doit alors être impérativement remis au laboratoire à l'heure du rendez-vous convenu.

### ATTENTION

**Durant le transport, le récipient doit être conservé à la température de votre corps pour conserver la vitalité des spermatozoïdes (dans vos mains, ou au contact de la peau).**

**Nous attirons votre attention sur la grande fragilité des spermatozoïdes : le respect de nos recommandations est la meilleure garantie de leur bonne conservation et donc de la validité des résultats de votre spermogramme.**

## ADRESSES ET COORDONNÉES :

### Le Tilleriau – CHR Haute Senne

Chaussée de Braine, 49 • 7060 Soignies

## CONTACTS :

### Laboratoire de Biologie Clinique :

067/348.630

Visitez notre site Internet : [www.chrhautesenne.be](http://www.chrhautesenne.be)

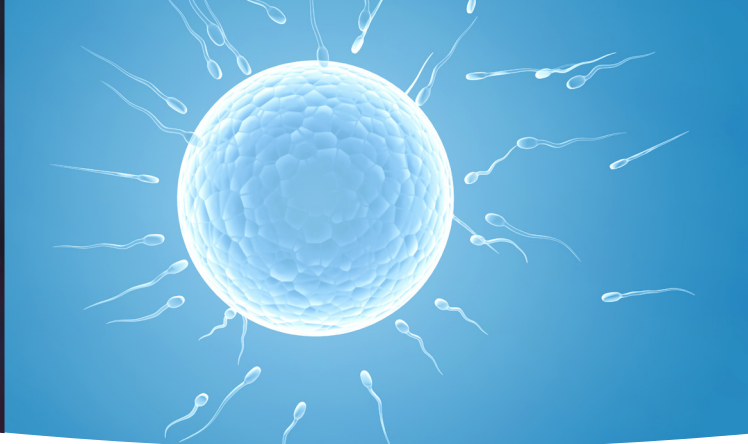


CHR Haute Senne



Laboratoire





## ETAPE 1: LA PRISE DE RENDEZ-VOUS

Dès la remise de la prescription par votre médecin, veuillez contacter le laboratoire du CHR Haute Senne au 067/348 630 du lundi au vendredi de 9h à 16h30 pour prendre rendez-vous.

## ETAPE 2: NOS RECOMMANDATIONS À RESPECTER

- Trois jours avant votre rendez-vous: Veuillez respecter une abstinence sexuelle de 3 jours, sans émission de sperme (pas de rapport sexuel, pas de masturbation).
- L'examen ne peut pas être réalisé si vous avez de la fièvre ou si vous prenez des antibiotiques.



## ETAPE 3: LE JOUR DE VOTRE RENDEZ-VOUS

- Le matin de votre rendez-vous, veuillez prendre une douche au domicile
- Veuillez respecter impérativement l'heure du rendez-vous : si vous vous présentez trop tôt ou trop tard, le laboratoire ne pourra prendre en charge votre prélèvement et sera amené à vous replacer un nouveau rendez-vous.
- En cas d'annulation du rendez-vous, veuillez prévenir le plus tôt possible au 067/34 87 08.
- Présentez-vous au laboratoire du CHR Haute Senne, site Tilleriau, muni de votre carte d'identité et de la demande du prescripteur.
- Lieu de l'analyse :  
Laboratoire du CHR de la Haute Senne  
(Rez-de-chaussée de l'hôpital)  
Chaussée de Braine 49 -7060 SOIGNIES
- La secrétaire vous remettra un récipient stérile ainsi que les clefs d'un local où vous pourrez vous isoler pour réaliser le prélèvement.

- Vidangez d'abord votre vessie avant de réaliser la collecte de sperme.
- Lavez-vous les mains et la verge à l'eau et au savon avant la collecte.
- Récoltez par masturbation la totalité d'un seul éjaculat directement dans le récipient (sans l'intermédiaire d'un préservatif).
- Remettez le prélèvement réalisé au secrétariat.

## ET ENSUITE ?

Si un premier échantillon a déjà été analysé, il est tout à fait normal qu'un contrôle soit demandé. En effet, la qualité du sperme peut varier de jour en jour, et la réalisation d'un contrôle fournit une meilleure image de votre fertilité moyenne.

Un contrôle nécessite également une prescription médicale et une prise de rendez-vous avec le laboratoire, ainsi que le suivi méticuleux de nos recommandations.

Les résultats sont transmis au prescripteur dans un délai de 15 jours.